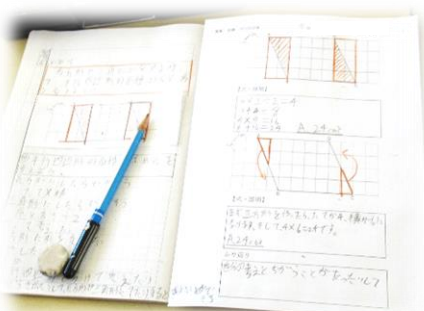


校内授業研究パート5（5年）

今日は、5年2組で算数「面積」の授業研究があり、高学年ブロックの先生が参観しました。平行四辺形の面積の求め方を考えるのに、これまで習った長方形や三角形の公式が使えないか着目させます。子供達は、ワークシートの平行四辺形をいろいろと変形させながら、既習事項を使った求め方を探っていました。その後、個人の考えは、タブレットで撮影してロイロノートに送信し共有。図と言葉と式で説明し、多様な求め方に気付くことができました。



面積

10/18(月)

めあて 長方形や三角形の公式を使って、平行四辺形の面積の求め方を考えよう。

(周) 平行四辺形の面積の求め方を考えよう。

図と言葉と式で説明しよう。
底辺と高さを書き入れ、ロイロノートに送信と送信。

6x4=24cm²
12x2=24cm²

2つの三角形に分けて考える

長方形にしたら、 $12 \times 2 = 24\text{cm}^2$

長方形にしたら、 $4 \times 6 = 24\text{cm}^2$

まの平行四辺形だけ考え、切って移動させて、長方形や三角形にしたりすることによって求めることができる。

ふりかえり

長方形にしたら、 $12 \times 2 = 24\text{cm}^2$

長方形にしたら、 $4 \times 6 = 24\text{cm}^2$

切った考え、長方形の形を変えた、増やした。

底辺×高さ÷2

10月18日